

# Bloemenwijk herontwikkeling

## Schijndel

Voorlopig Ontwerp

30 juni 2021



# Bloemenwijk herontwikkeling

## Schijndel

---

**DATUM**

30 juni 2021

**ONDERWERP**

Voorlopig Ontwerp

**PROJECTNUMMER**

2270

**OPDRACHTGEVER(S)**

Woonmeij

**DE LOODS ARCHITECTEN EN ADVISEURS**

Bosscheweg 16  
5735 GV Aarle-Rixtel

(0492) 386 700

[bureau@deloods.nl](mailto:bureau@deloods.nl)

[www.deloods.nl](http://www.deloods.nl)







.....

## BESTAANDE SITUATIE

### BEELDEN OMGEVING



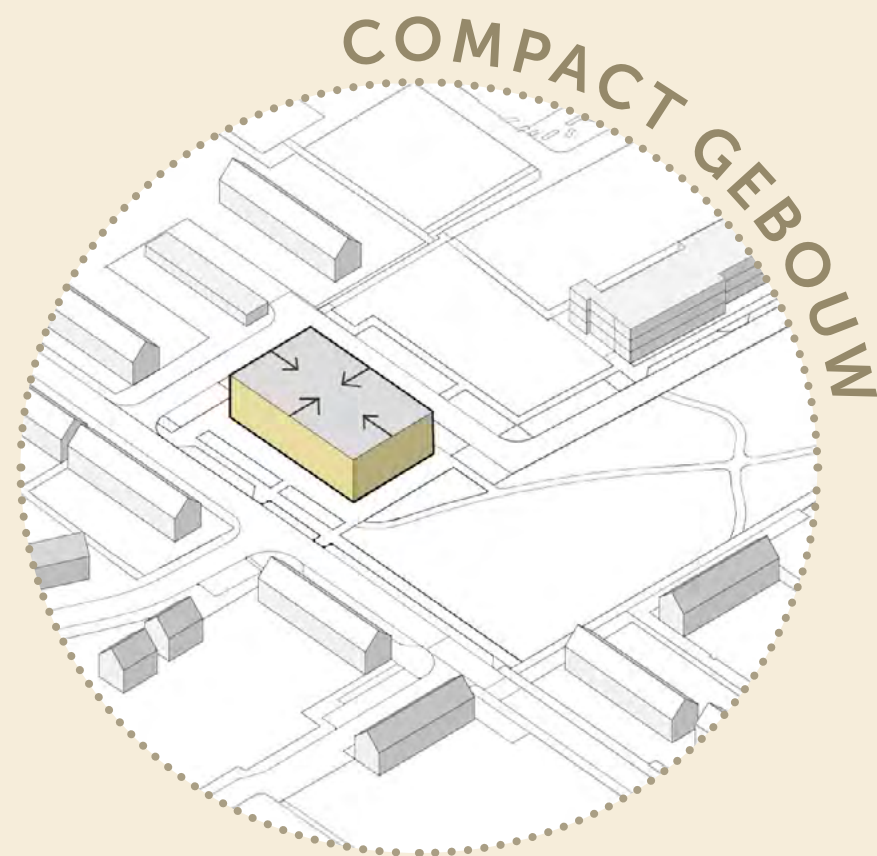
KLAPROOSHOF



CROCUSHOF

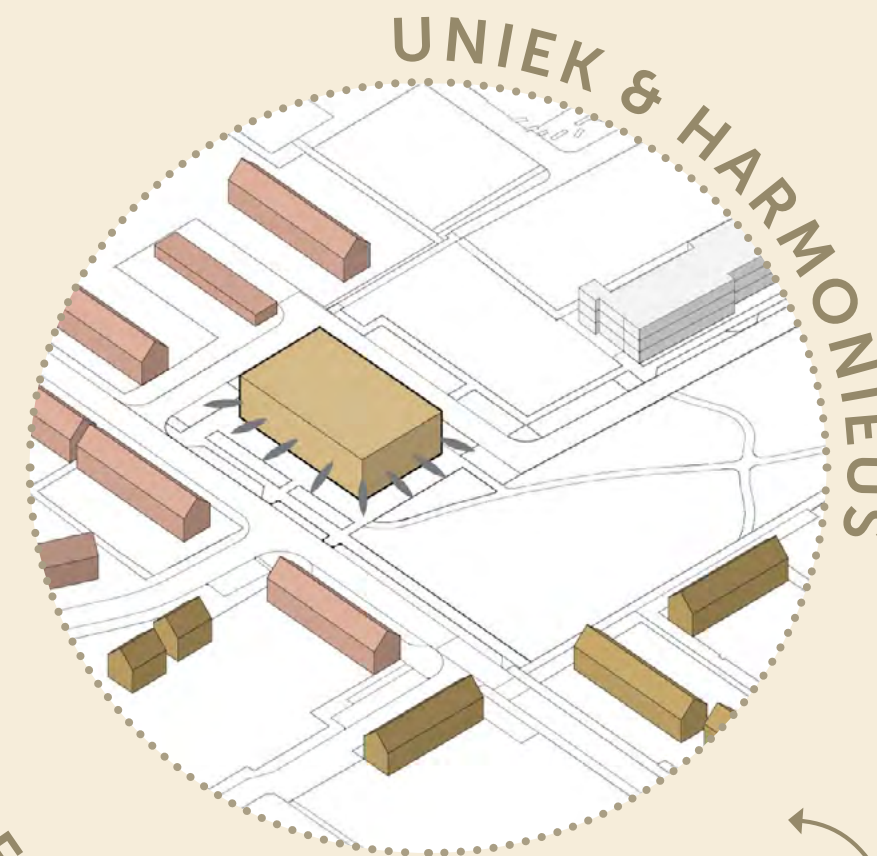






- Gunstige GBO/BVO verhouding
- Compacte schil zorgt voor betere energieprestatie
- Betaalbaarheid

- Handhaven bestaande bomenrij op zuidzijde > zonwerking
- Aansluiten op groene omgeving
- Alzijdig gebouw met 4 ingangen
- Woonbeleving en gebruik MFA zichtbaar in alle gevels



- Passend in de omgeving > keuze baksteen in analogie bestaande bebouwing
- Eigen identiteit > herkenbaarheid
- open en uitnodigende uitstraling MFA



## NIEUWE SITUATIE

SCHAAL 1:1000

### PROGRAMMA

#### SENIORENWONINGEN

6,8m ggw	rood	8
6,8m kop + etage	rood	4x2

#### APPARTEMENTENGEBOUW

70 m <sup>2</sup> BVO	geel	2x8
-----------------------	------	-----

#### MFA-WOONGEBOUW

86-88 m <sup>2</sup> BVO	geel	15
--------------------------	------	----

TOTAAL 47

### BENODIGE PARKEERPLAATSEN

7 X 1,3 = 9,1 (BEWONERS B'ONS THUIS)

40 X 1,8 = 72 (BEWONERS OVERIGE WONINGEN)

5 X 3 = 15 (WIJKGEBOUW/CULTUUR)

na dubbelgebruikberekening

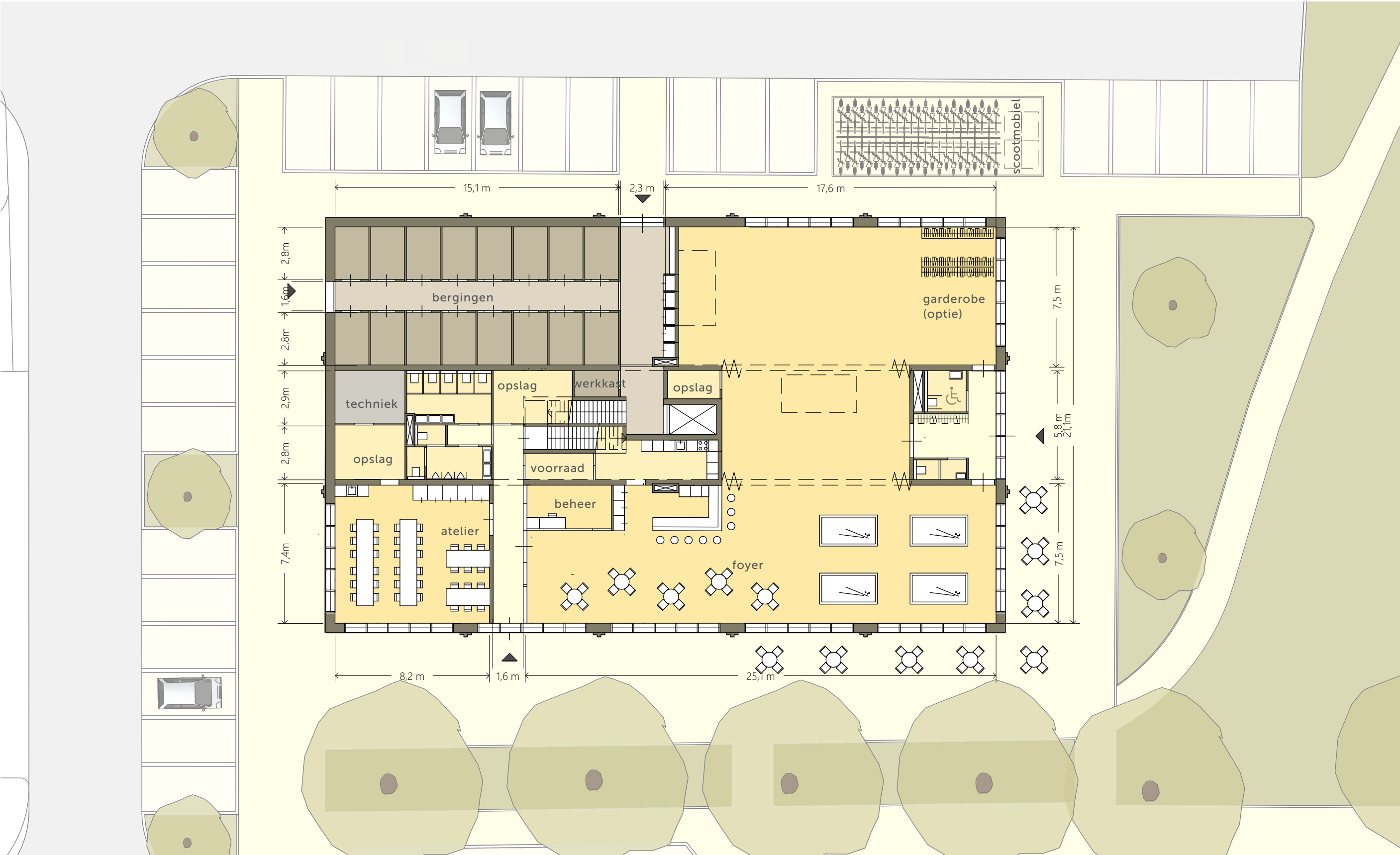
TOTAAL BENODIGD = 86 PARKEERPLAATSEN





MFA BLOEMENWIJK | PLATTEGROND

BEGANE GROND • SCHAAAL 1:200







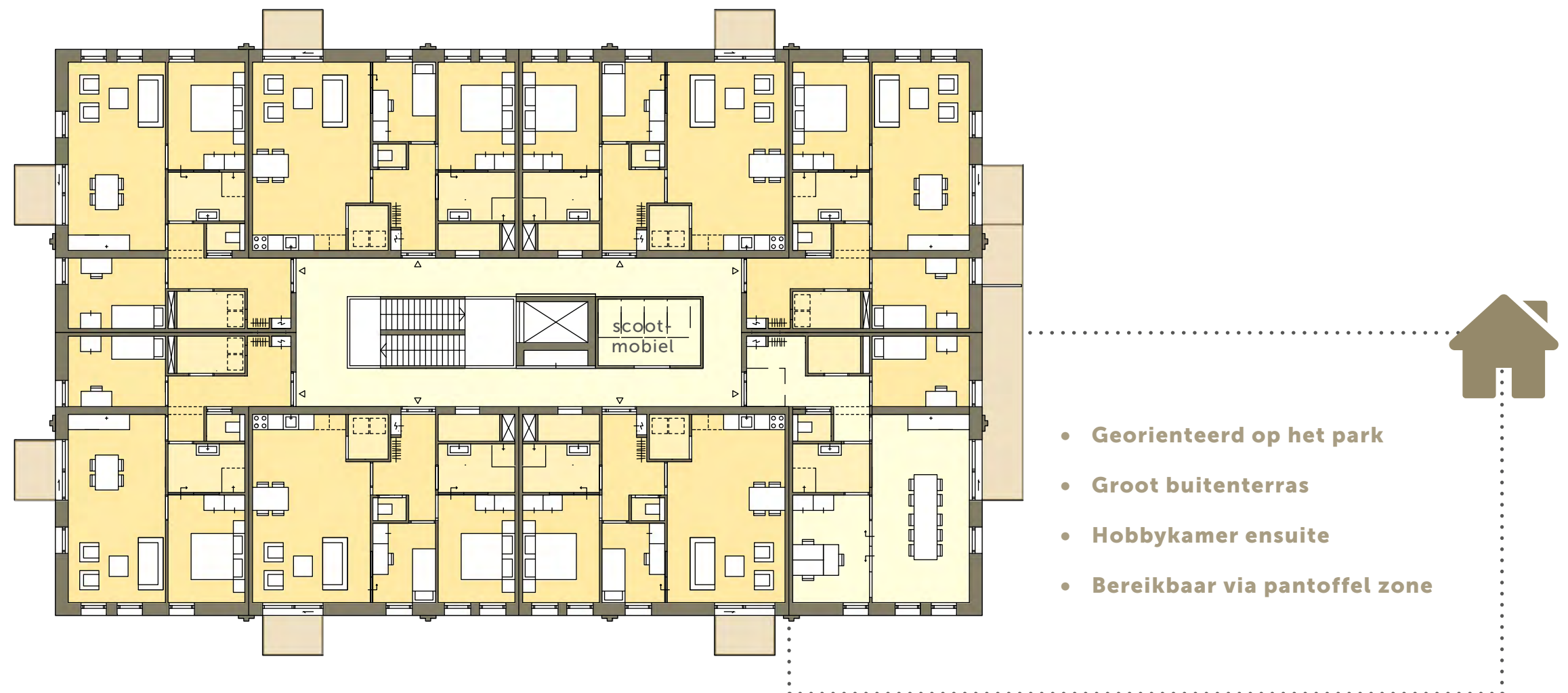


.....

## MFA BLOEMENWIJK | PLATTEGROND

EERSTE VERDIEPING • SCHAAL 1:200

- **7 X APPARTEMENTEN** (GBO 75-76 M<sup>2</sup>)
- **1 X GEMEENSCHAPPELIJKE RUIMTE** (GBO 75 M<sup>2</sup>)



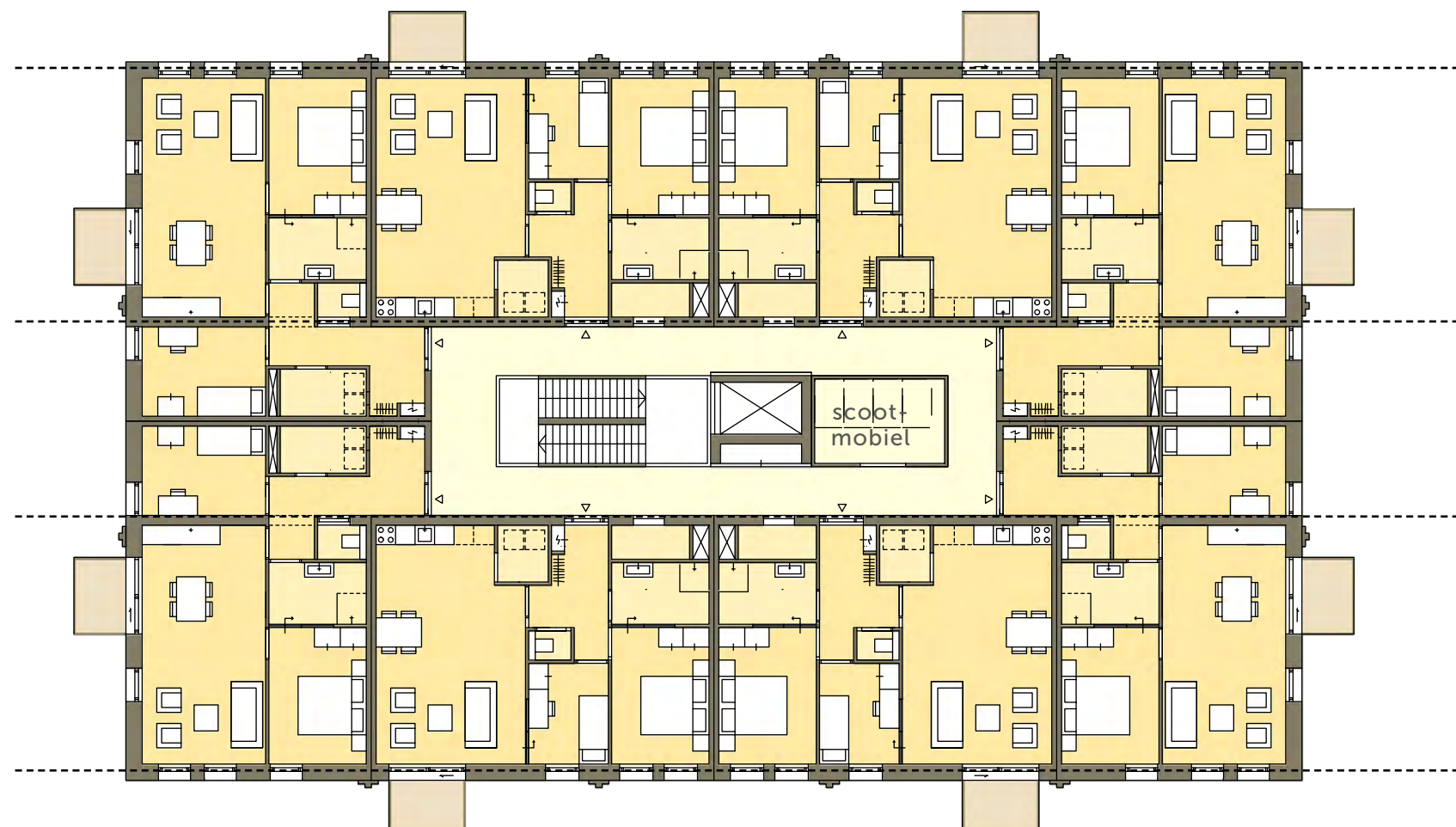


.....

**MFA BLOEMENWIJK | PLATTEGROND**

TWEEDE VERDIEPING • SCHAAL 1:200

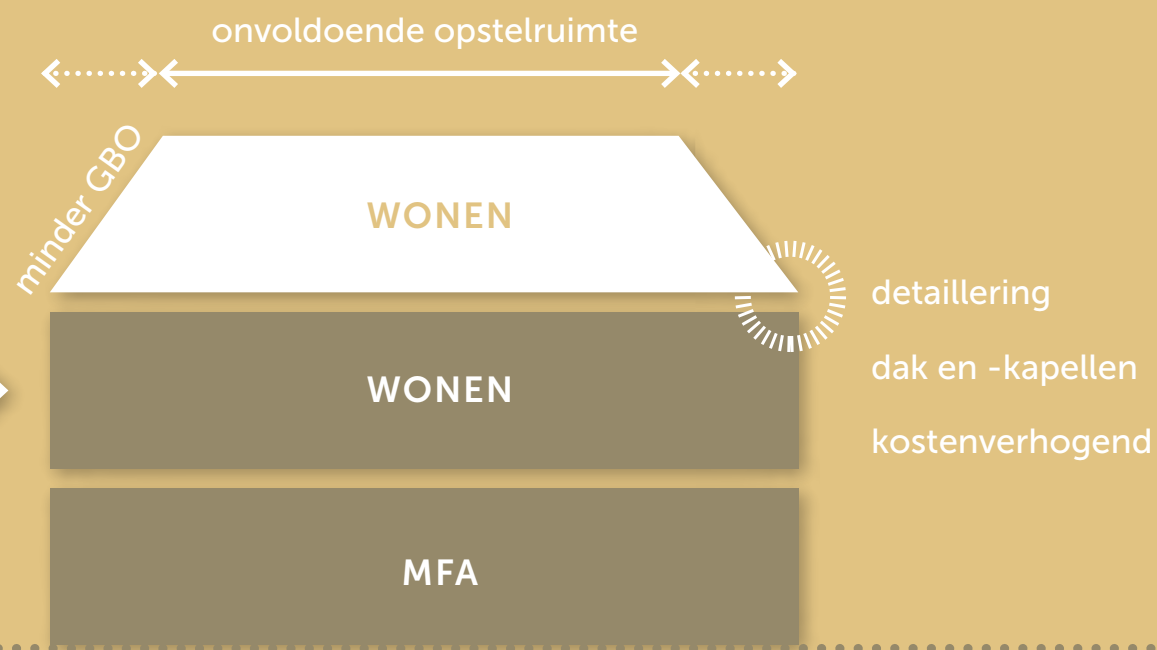
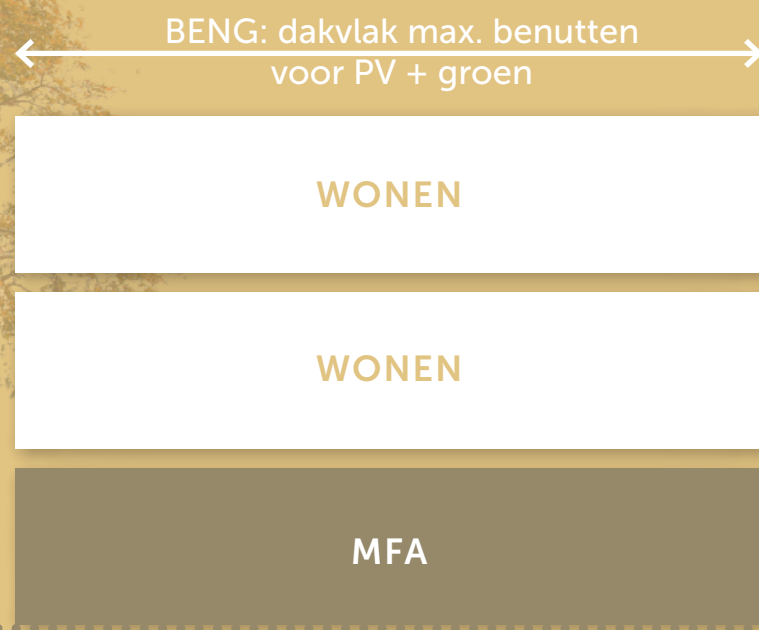
- **8 X APPARTEMENTEN** (GBO 75-76 M<sup>2</sup>)



-----

CONSTRUCTIEVE WAND

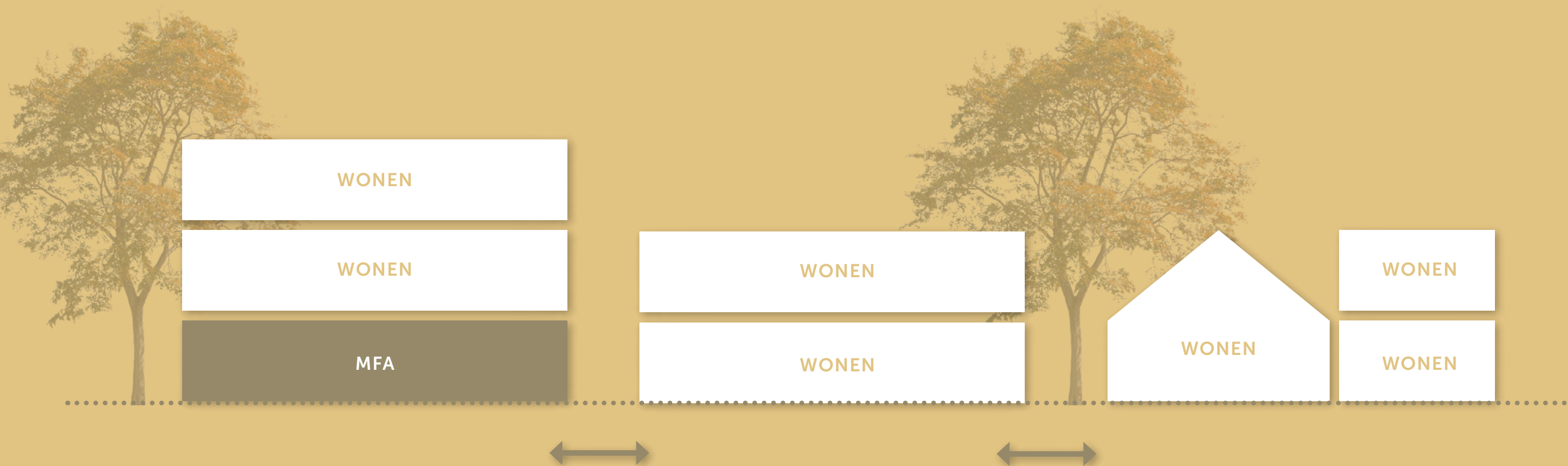




'FORM FOLLOWS FUNCTION'







'TRAPSGEWIJS VERHOUDEN TOT  
SCHAALGROOTTE OMGEVING'



.....

**MFA BLOEMENWIJK | GEVELAANZICHT**

GEVEL PAPAVERSTRAAT • SCHAAL 1:100

AANSLUITEN BIJ DE OMGEVING

**BAKSTEEN (TRADITIONEEL)**

**+ VERBIJZONDERING (EIGENTIJDS)**

OPEN EN UITNODIGENDE UITSTRALING MFA

**GROTE PUIEN AAN ALLE ZIJDEN**

**EIGEN IDENTITEIT**





MFA BLOEMENWIJK | GEVELAANZICHT

GEVEL PARKZIJDE • SCHAAL 1:100

NATUURINCLUSIEF BOUWEN

NESTKASTEN 'INGEMETSELD'

FLEXIBILITEIT IN DE TOEKOMST

CASCO GEREED VOOR EENVOUDIGE

TRANSFORMATIE BEGANE GROND NAAR WONEN

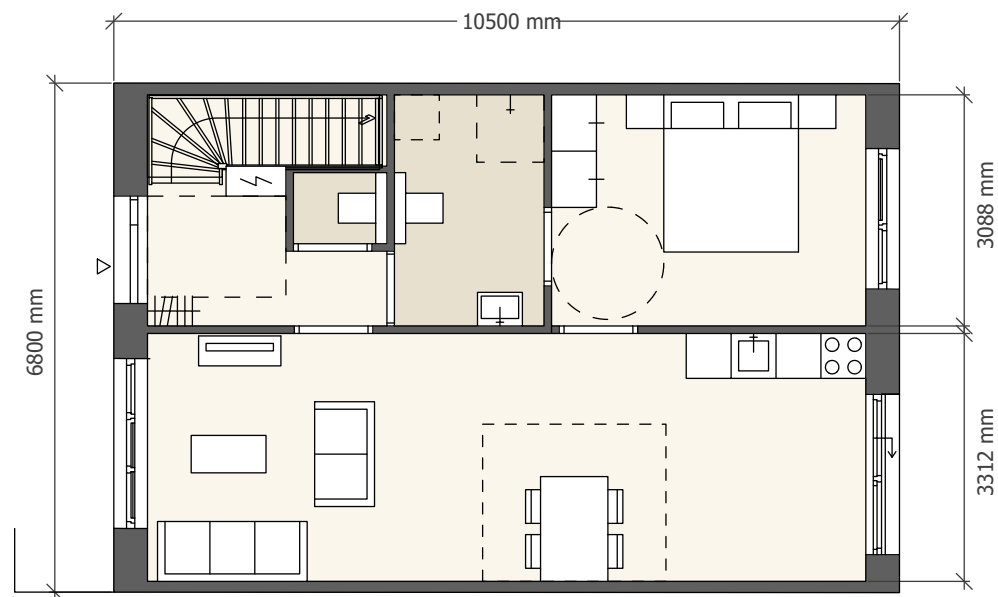




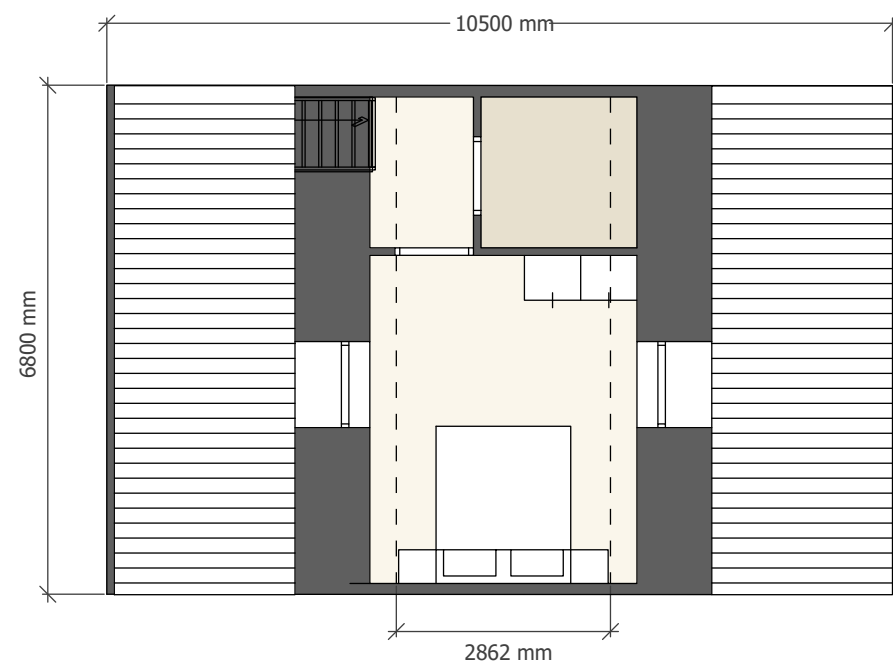
GRONDGEBONDEN WONINGEN BLOEMENWIJK | 1 LAAG MET KAP

SCHAAL 1:100

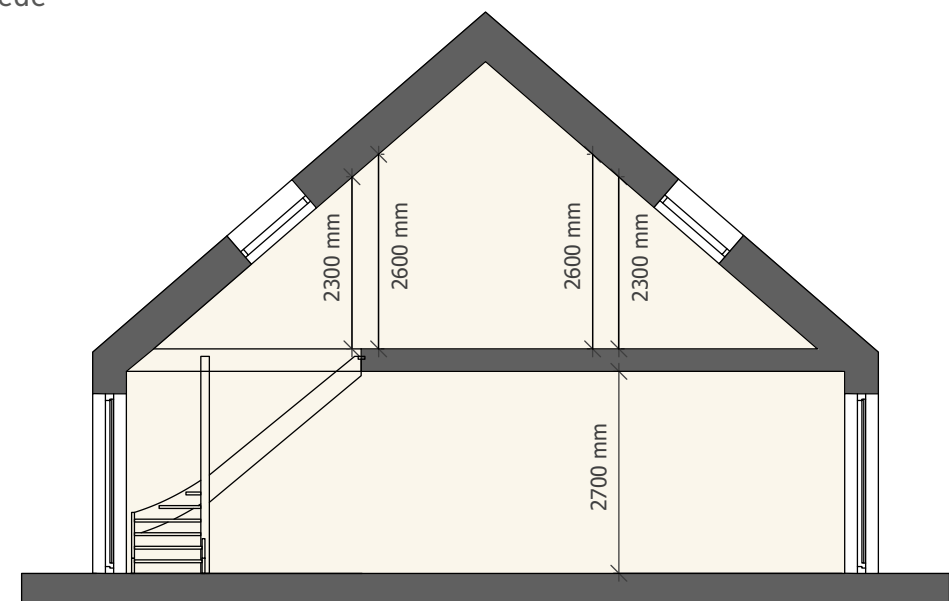
Begane grond



Verdieping



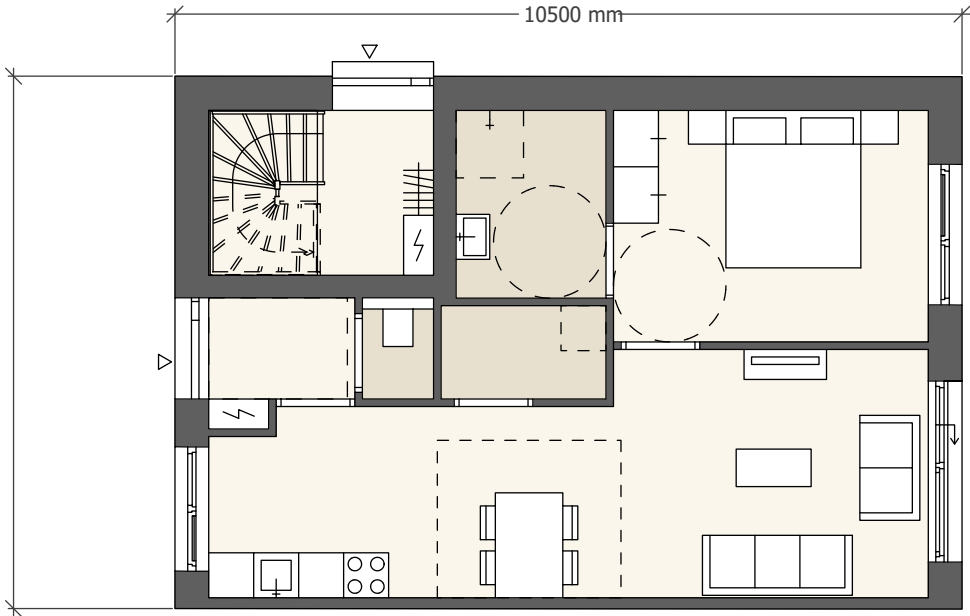
Doorsnede



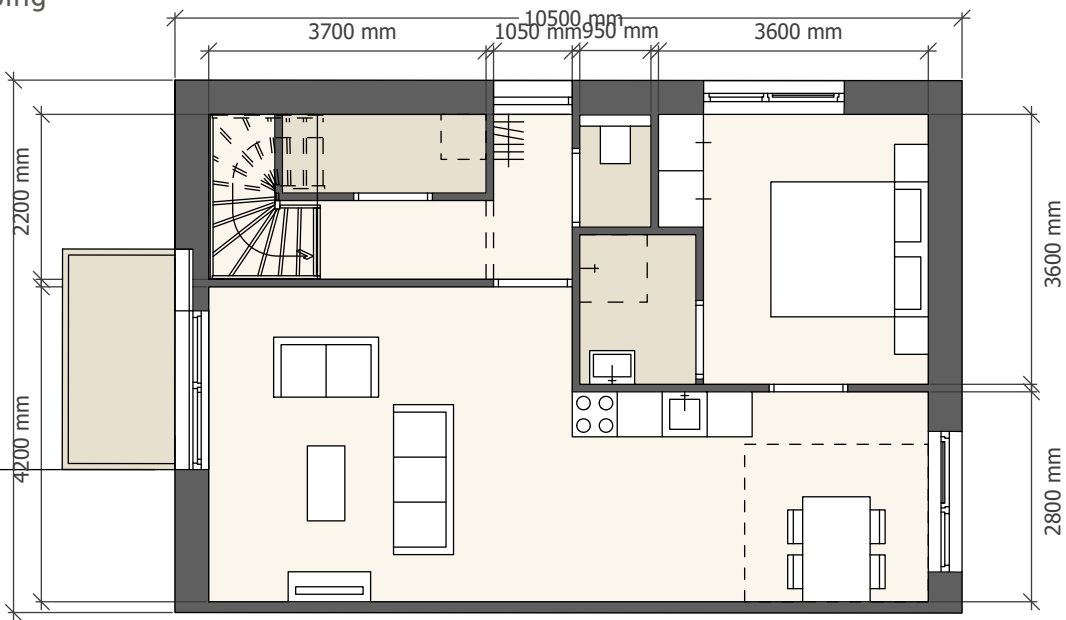


SCHAAL 1:100

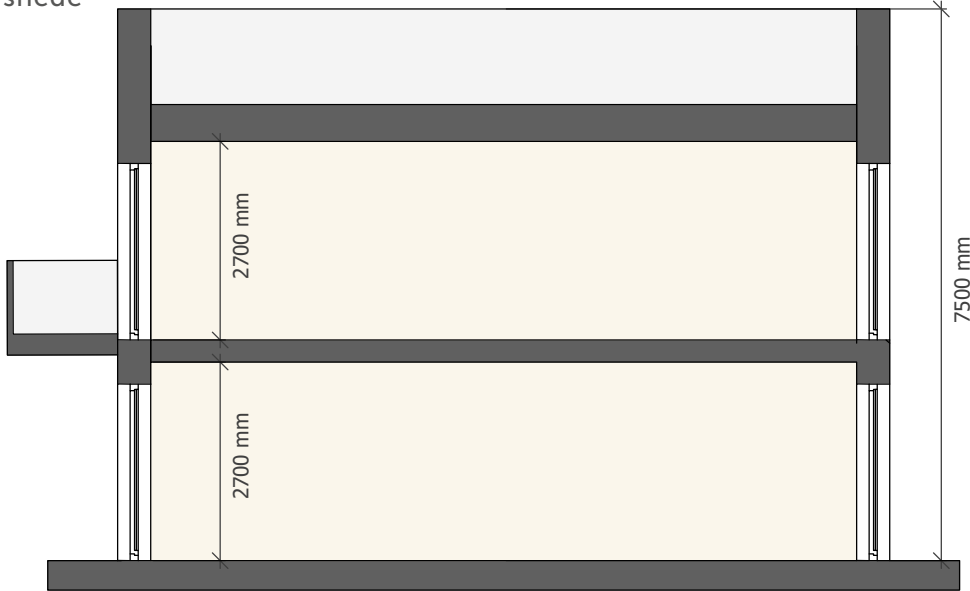
Begane grond



Verdieping



Doorsnede



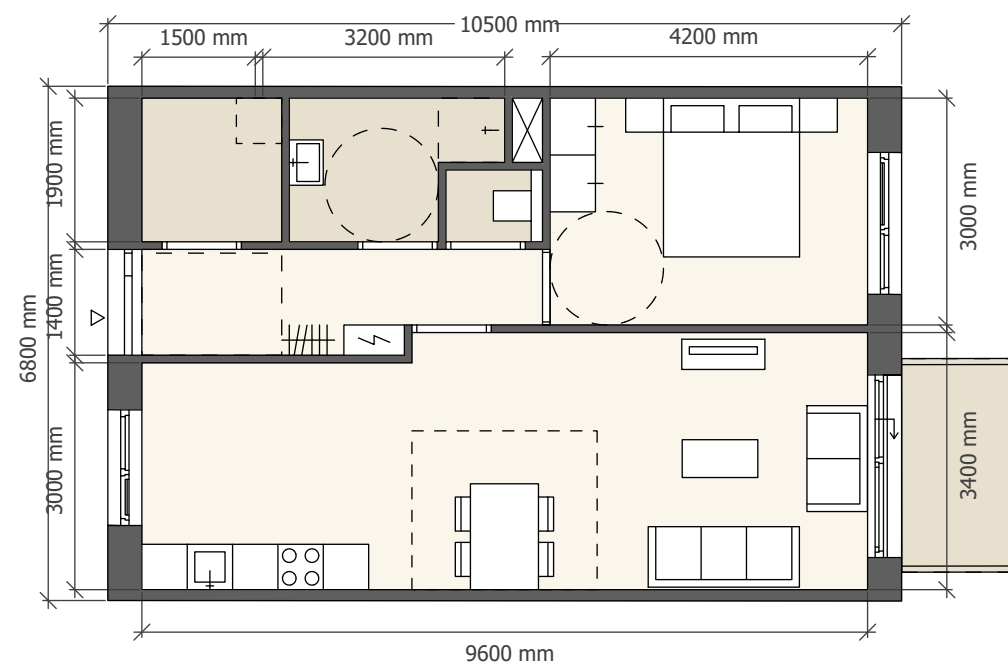


.....

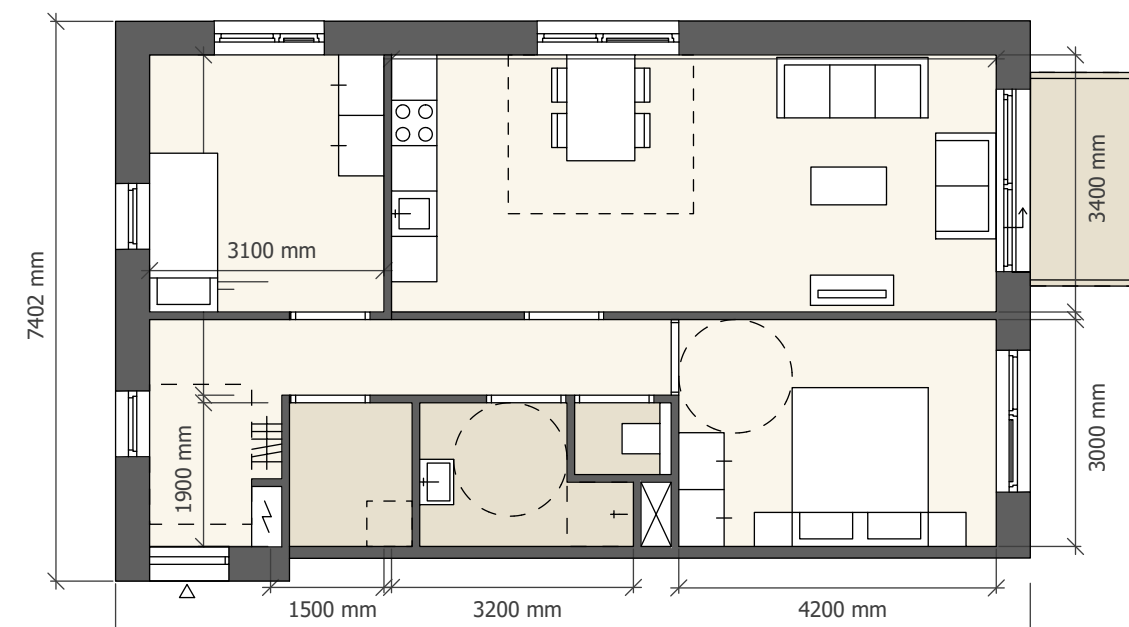
## GALERIJ APPARTEMENTEN BLOEMENWIJK

SCHAAL 1:100

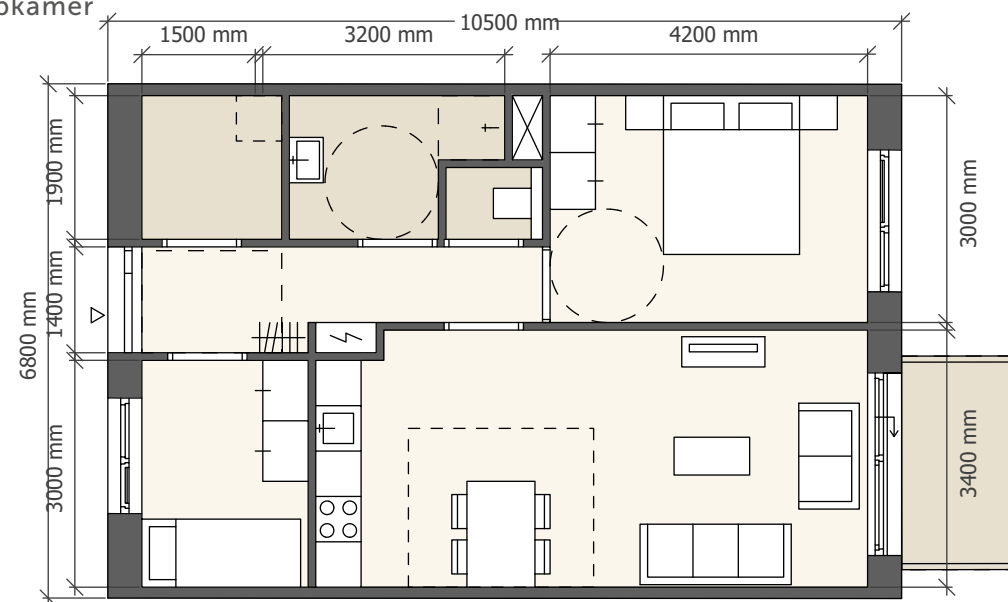
2x Appartement | 60m<sup>2</sup> GBO



4x Hoekappartement | 69m<sup>2</sup> GBO  
incl. 2<sup>e</sup> slaapkamer



10 x Appartement | 60m<sup>2</sup> GBO  
incl. 2<sup>e</sup> slaapkamer

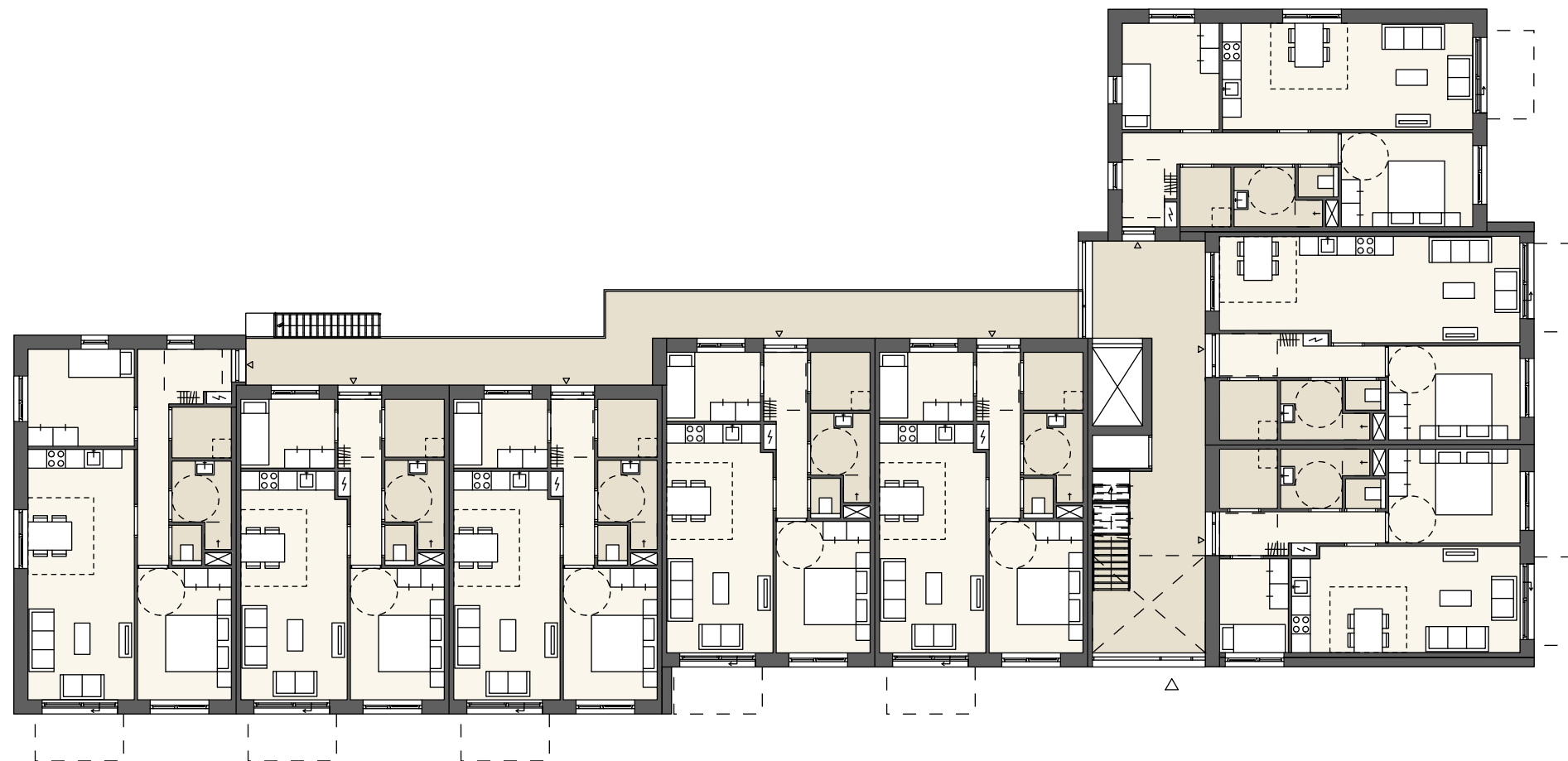




.....

## GALERIJ APPARTEMENTEN BLOEMENWIJK

BEGANE GROND • SCHAAAL 1:200

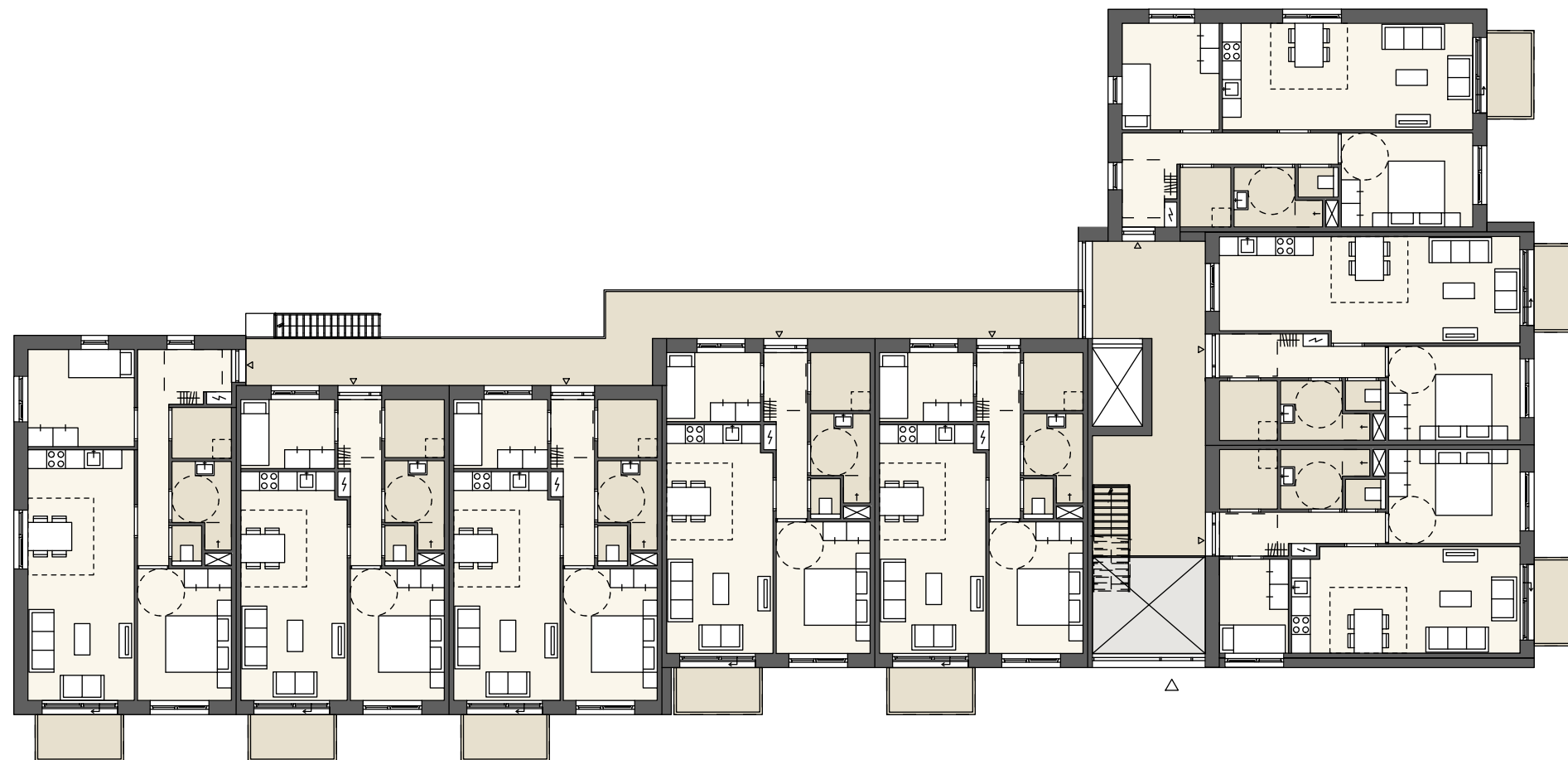




.....

**GALERIJ APPARTEMENTEN BLOEMENWIJK**

VERDIEPING • SCHAAL 1:200



.....

**BLOEMENWIJK GEVELIMPRESSIE | 1**

BEELD VANAF HET PARK BIJ PAPAVERSTRAAT





.....  
**BLOEMENWIJK GEVELIMPRESSIE | 1 B (OUD)**

BEELD VANAF HET PARK OP KOPGEVEL RIJWONINGEN MET KAP





.....

**BLOEMENWIJK GEVELIMPRESSIE | 1 B**

BEELD VANAF HET PARK OP KOPGEVEL RIJWONINGEN MET KAP









.....  
**BLOEMENWIJK GEVELIMPRESSIE | 3 (OUD)**

BEELD "HOEKSTEEN"WONINGEN EN SENIOREWONINGEN VANAF PARK





.....

**BLOEMENWIJK GEVELIMPRESSIE | 3**

BEELD "HOEKSTEEN"WONINGEN EN SENIORENWONINGEN VANAF PARK





.....

**BLOEMENWIJK GEVELIMPRESSIE | 4**

BEELD VANAF CROCUSHOF TERUGKIJKEND NAAR ENSEMBLE VAN 'HOEKSTEEN'WONING - SENIORENWONING - APPARTEMENTENBLOK - MFA





.....

## MATERIËLISATIE

### METSELWERK



GEEL/BEIGE GENUANCEERD



WIT/GRIJS GENUANCEERD



WIT/ORANJE GENUANCEERD



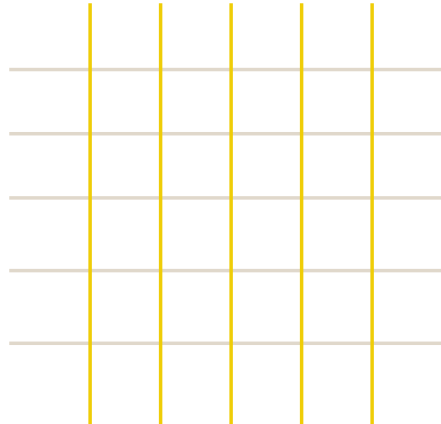
MATERIALISATIE

REFERENTIEBEELDEN

BANDEN IN STAAND METSELWERK



BETONNEN SPEKLAGEN



WEVEN VAN HORIZONTALE  
BANDEN + SPEKLAGE EN  
VERTICALE PENANTEN

VERTICALE BAKSTENEN PENANTEN



INGEMETSELDE NESTKASTEN  
(DE LOODS ANNAWIJK HELMOND)



ALUBRONZE 03



KLEURENPALET VAN GROEN EN GEEL



GEEL GENUANCEERD METSELWERK

GEVELPANELEN DYNAMIEK GEVELCOMPOSITIE  
(DE LOODS LAARHUYS LIESHOUT)





*de loods*

architecten en adviseurs

.....

Een organisatie is zo sterk als haar mensen. Vanuit die overtuiging kiest De Loods voor een bijzondere bedrijfsvorm, waarin die mensen centraal staan: de coöperatieve vereniging.

Ons vak gaat niet over stenen, niet over gebouwen. Architectuur gaat over mensen die in die gebouwen wonen, werken, leren, herstellen, ontspannen, verlangen, liefhebben, groeien, dromen. Voor die mensen is er De Loods. Niet als bureau, maar als Leon, Suzanne, Fons, Paul, Anja ... Want wij geloven in de kracht van het individu. Daarom kiezen we voor coöperatief beheer. Die geeft ons de ruimte en de stimulans om ons allerbeste zelf te zijn.

**DE LOODS ARCHITECTEN EN ADVISEURS**

Boscheweg 16

5735 GV Aarle-Rixtel

(0492) 386 700

[bureau@deloods.nl](mailto:bureau@deloods.nl)

[www.deloods.nl](http://www.deloods.nl)